



普陀山

南海聖境·海天佛國



最著名最有靈氣的觀音道場【南海聖地~普陀山】

※ 專業貼心服務~全程食住玩安排妥善、預留充足自由活動時間令團友盡情享受
 ※ 【當地專屬配車·由經驗充足的服務人員同行下，讓您體會一個舒適安心的旅程】

行程亮點

普陀山朝聖之旅：探訪佛教聖地，感受觀音菩薩慈悲與智慧。

精選行程

遊覽『觀音法界』，這是世界上唯一以觀音為原型的佛教建築。
 參觀普陀山三大寺『普濟禪寺』、『法雨禪寺』、『慧濟禪寺』。
 參觀世界最大的銅制觀音塑像『南海觀音』。

地道美食

朱家尖海島風味、普陀山風味、普陀素宴、舟山風味。

舒適住宿

舟山【4星級】普陀開元大酒店或同級。
 普陀山【4星級】祥生大酒店或同級。

特別安排

乘坐大灣區航空，香港直航舟山(普陀山)往返。節省車程，省時舒適。
 團隊不設購物點、不設加遊項目。

4天直航 普陀山 (中國四大佛教名山之一) 舟山、朱家尖-朝聖之旅

TCHSN04 (*4月1日起團號更改為THSA04)

令人驚歎的佛教建築『觀音法界』、
 中國佛教四大名山之一『普陀山』、
 普陀山三大寺『普濟禪寺』
 『法雨禪寺』『慧濟禪寺』、
 世界最大的銅制觀音塑像『南海觀音』

出發日期:

3月3,10,17,24日 · 4月7,14,21日
5月5,12,19日 · 6月9,16,23日

【不肯去觀音院】



不肯去觀音院位於紫竹林內，是普陀山建寺最早的地方，再加上「不肯去觀音」的傳說，讓不肯去觀音院成了「普陀三大寺」之外最有名氣的寺院。

【法雨禪寺】



是普陀山三大寺之一，中軸線上前有天王殿，後有玉佛殿，兩殿之間有鐘鼓樓。

【觀音法界】



耗資六十億建成的浙江省甯波市普陀山觀音法界，觀音法界是一個以觀音文化為主題，融合了弘法、文化傳播、觀光聖境等內容。



普濟禪寺

觀音法界

專業旅運
 Travel Expert

牌照號碼 350709

Pinpoints
YOUR JOURNEY

旅遊熱線

3700 2662

自由行 | 旅行團 | 郵輪 | 度新遊 | 獨立組團

THSA04 -001-20250213



www.texpert.com

專業旅運
 旅行團

專業旅運創於198年，除機票酒店自由行外，現提供更全面旅遊服務，由資深策劃團隊設計自家專業旅遊旅行團，更多旅遊選擇，享受優質服務。



Day 1

香港 → 舟山 ▶ 晚餐 ▶ 送返住宿酒店

是日集合於香港國際機場，乘坐航機飛往舟山。

『舟山』：舟山市是中國第一個以群島建制的地級市，地處中國東部黃金海岸線與長江黃金水道的交匯處，背靠長三角廣闊經濟腹地，舟山擁有2085個島嶼和270多公里深水岸線，是中國第一大群島和重要港口城市。

Day 2

舟山 ▶ 朱家尖 (抵達碼頭乘船) ▶ 普陀山 ▶ 南海觀音 ▶ 紫竹林『不肯去觀音院』

『南海觀音』：33米高南海觀音即普陀山南海觀世音立像，坐落於佛教聖地觀音菩薩道場普陀山東端的雙峰山之上，規模宏大，是普陀山的標性建築，遠遠望去便可以看到。

『紫竹林-不肯去觀音院』：紫竹林是觀音修道的地方，裡面有全山建寺最早的地方不肯去觀音院。因山中岩石呈紫紅色，剖視可見柏樹葉、竹葉狀花紋，因稱紫竹石，後人在此栽有紫竹而得名。



『紫竹林-不肯去觀音院』

Day 3

普陀山 ▶ 慧濟禪寺 (乘纜車) ▶ 法雨禪寺 ▶ 普濟禪寺 ▶ (抵達碼頭乘船) 朱家尖 ▶ 舟山 ▶ 觀音法界

『普濟禪寺』：普濟寺是中國著名的佛教聖地普陀山三大寺之一，在規劃布局和建築設計上獨具匠心，是中國寺院建築的典型代表和浙江清代官式建築的重要遺存，具有較高的歷史文化和藝術價值。

『觀音法界』：觀音法界是一個以觀音文化為主題，融合了弘法、文化傳播、觀光聖境等內容，集文化體驗、藝術展示、文化交流以及觀光服務等功能於一體的觀音文化主題博覽園。



『觀音法界』

Day 4

A. 舟山 → 香港 (*3月份出發，回程中午機)
B. 上午自由活動 ▶ 沙雕藝術廣場 ▶ 舟山 → 香港 (*4-6月回程夜機)

B.4-6月出發『沙雕藝術廣場』：沙雕藝術廣場是舉辦國際沙雕藝術節的主要場地，是國內體現沙雕藝術的一座綜合性廣場。此地是沙雕藝術的聖地，是沙雕愛好者的天堂。

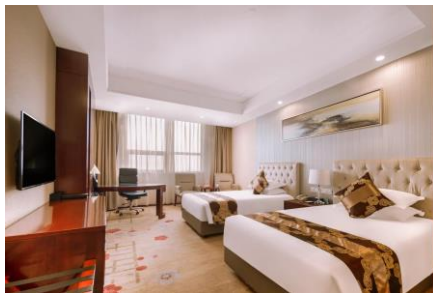
於指定時間乘坐航機，飛返香港。旅程到此完滿結束。



『沙雕藝術廣場』



『舟山普陀開元大酒店』



『舟山普陀開元大酒店』



『朱家尖至普陀山』約15分鐘船程

天數	早餐	午餐	晚餐	住宿酒店
1			舟山風味	舟山【4星級】普陀開元大酒店 或同級
2	酒店享用	普陀山風味	普陀素宴	普陀山【4星級】祥生大酒店 或同級
3	酒店享用	當地餐廳	朱家尖海島風味	舟山【4星級】普陀開元大酒店 或同級
4	酒店享用	當地餐廳 (*午餐安排， 只限4-6月出發團隊)		行程圓滿結束

THSA04 -001-20250213





團費：

出發日期	成人/小童佔床收費 (佔半房)	小童不佔床收費 (2-11歲)	忠意旅遊保險 (標準計劃)	工作人員服務費 (領隊、導遊及司機)
3月	HKD 3,599起	HKD 2,999 起	HKD 155	HKD 120 /天
4月 - 6月	HKD 3,799起	HKD 3,199 起		

*60歲以上長者優惠，每位減 HKD100。

乘搭 (HB) 大灣區航空公司，直航香港至舟山 (普陀山) HSN來回。(航班資料只供參考)

去程航班：香港-舟山 HB862 16:45 / 19:00

回程航班：舟山-香港 HB861 12:40 / 15:10 (*只限3月份出發)

回程航班：舟山-香港 HB863 19:20 / 21:50 (*4-6月出發)

備註

- 本公司將收取客人印花成本。旅遊業監管局印花成本以最終總收費之0.15%計算。
- 香港旅遊業監管局(TIA)建議旅客出發前購買綜合旅遊保險。
- 凡參加此團之客人，必須持有效綜合旅遊保險；客人可於本社購買旅遊保險或提供有效之保險證明，否則本公司將保留接受客人報名之權利。
- 以上行程價格請參閱網站或向櫃檯職員查詢，確實團費均以報名時為準。旺季加幅另行通知。
- 領隊、導遊及司機服務費全港幣：4天港幣\$480，將於行程完畢前在當地收取。
- 旅客必須於報名日提供與旅遊證件完全相符之姓名，並清楚地核對收據上顯示之姓名及證件資料。如機票發出後發現旅客姓名或其他資料有錯誤，航空公司有權拒絕登機要求繳付手續費用或以正價重新購買機票，有關及所引致的費用及責任須由旅客全數承擔。
- 機場稅及指定稅項，成人港幣\$780，小童港幣\$560。如燃油附加費有所調整，客人必須補回差額。
- 如遇酒店客滿，本公司將安排同級之酒店。
- 入住之酒店住宿將因應房間供應情況而有可能分開入住或次序會有調整。
- 國內部份酒店在未獲有關單位按國家規定的標準正式評級期間，本社以「X星標準」標示酒店級數，以便客人參考。
- 如單人報名或組合參團人數為單數，如1人、3人、5人等等，客人必須繳付單人房附加費港幣\$1000(公眾假期，另有附加費)。
- 所有單數報名組合，可要求試做三人房，三人房定義為兩張單人床或一張雙人床，另加一單人床或移動式摺床或沙發床。
- 如最終本公司未能安排三人一房或當地個別酒店不設三人房，客人可選擇：I) 第3位或單數之團友須繳付單人房附加費入住單人房，本公司不會安排客人跟其他同性別之團友同房，客人不得藉故反對或退出。II) 第3位或單數之團友如不願意繳付單人房附加費，須自動放棄半間房，即3人住雙人房(以兩張單人床為主)，客人不得藉故反對或退出。
- 小童收費為12歲以下及不佔床位或不加床，每房間最多只能安排2位小童(不佔床或不加床)，及須要與2位成人同房。如12歲以下之小童須要佔床位或加床，則按成人收費計算。
- 嬰兒收費為未滿2歲之嬰兒，而收費只包括交通服務供應商出票費，不包括機位或座位、酒店或郵輪住宿、膳食及其他佔座位之交通等安排。
- 行程中所安排之購物商店，其產品或服務並非由本公司所提供，因此，團友必須清楚了解其價格、產品或服務質素等才決定購買。如於購貨後感到不滿，可先透過導遊處理，或於購貨日起計30天內將完全未經使用及包裝完整的貨品交回本公司代為轉交有關商店，旅客請保留單據正本是否可辦理全數退款，由有關商店作最終決定。
- 行程表所列載的航班資料、交通、酒店級數等安排，將可能因應不同出發日期而有所變動。如此等變動於報名後發生，則本公司會作個別通知行程，膳食及住宿之先後次序只供參考，一切以當地接待社安排為準。行程表所列載的航班資料、交通、行程、酒店住宿及膳食等安排，將可能因應不同出發日期而有所變動，詳情請參閱收據備註，恕不另行通知。
- 行程單張上之景點或餐廳，如因特殊情况關閉或休息(節日或額滿)而未能前往，本公司會作特殊安排取代未能前往之景點或餐廳，如出發前得悉事件，會有專責同事個別通知已報名客人，客人不得藉詞退團。
- 行程內住宿酒店只供參考，將於肯定出發及總人數確定後才落實，並於出發前由領隊通知。
- 本公司之團費乃根據當時國際貨幣兌換率而訂。若遇外幣大幅浮動，本公司保留在出發前調整費用之權利，拒絕繳交者，其參團資格會被取消而所繳交費用並全數退還。
- 確保消費者權益，請詳閱「旅行團報名及責任細則」，客人可向分行職員索取或參閱收據背面責任細則，並可於專業旅運網站(<http://texpert.com/>)下載最新版本。
- 以上圖片只供參考。
- 團隊成行與否必需與各方面配合，如機票及酒店等等外在因素。
- 行程表所列載的航班資料、交通、行程、酒店住宿及膳食等安排，將可能因應不同出發日期而有所變動，詳情請參閱收據備註，恕不另行通知。如此等變動於報名後發生，則本公司會作個別通知。
- 團隊人數不足15人，有機會不設香港隨團領隊出發，客人不得藉故反對或退出。
- 此團隊不設茶會客。
- 普陀山位於海島中間多雨季，酒店房間會特別潮及會有黴味！敬請留意。
- 普陀山團隊導遊以普通話為主。
- 為使普陀山遊覽順暢，大件行李可寄存酒店，建議您於前晚準備好隨身行李，放置輕便換洗衣物及隨身物品！

THSA04 -001-20250213



專業旅運
Travel Expert

牌照號碼 350709

Pinpoints
**YOUR
JOURNEY**

旅遊熱線

3700 2662

自由行 | 旅行團 | 郵輪 | 度新遊 | 獨立組團

www.texpert.com

專業旅運
旅行團

由資深策劃團設計自家專業旅運旅行團，更多旅遊選擇，享受優質服務。

專業旅運創於1980年，除機票酒店自由行外，現提供更全面旅遊服務，